

COS'È SHARING CITIES?

Il progetto «lighthouse» Sharing Cities è un'iniziativa finanziata dal programma H2020 dell'Unione Europea. Un banco di prova per migliorare l'approccio comune e trasformare la smart city in realtà. Il progetto mira a sviluppare soluzioni innovative a prezzi accessibili attraverso la collaborazione internazionale tra il mondo della ricerca e le città. L'obiettivo è individuare soluzioni "intelligenti" ed integrate, con un elevato potenziale di mercato. I partner del progetto lavorano in stretta collaborazione con la Partnership europea dell'innovazione Smart cities and communities, promossa dalla Commissione Europea, oltre che con altri consorzi "Lighthouse". Sharing Cities offre un quadro di riferimento per la collaborazione e l'impegno dei cittadini a livello locale, rafforzando il rapporto di fiducia tra questi e le proprie città. Il progetto è stato finanziato dall'UE con 24 milioni di € e mira a innescare 500 milioni di investimenti impegnando oltre 100 Comuni in tutta Europa.

CHI SIAMO

35 partner che operano nelle e per le città con rappresentanti provenienti dal mondo dell'industria, dal settore accademico e dalle ONG.

- Coordinatore: Greater London Authority
- Città "Faro": Lisbona - Londra - Milano
- Città "Fellow": Bordeaux - Burgas - Varsavia

SEI PRONTO A FARE LA DIFFERENZA? CONTATTACI

COORDINATION: Nathan Pierce
Programme Director, Greater London Authority
pmo@sharingcities.eu

COORDINATORE LOCALE: Lucia Scopelliti
Responsabile Smart City, Comune di Milano
lucia.scopelliti@comune.milano.it

COMUNICAZIONE LOCALE: Piero Pelizzaro
Project Assistant Manager Ufficio Smart City, Comune di Milano
piero.pelizzaro@comune.milano.it



www.sharingcities.eu - @CitiesSharing  

PARTNER DEL CONSORZIO



COSTRUIAMO INSIEME LE SMART CITIES



LISBONA - LONDRA - MILANO
BORDEAUX - BURGAS - VARSAVIA



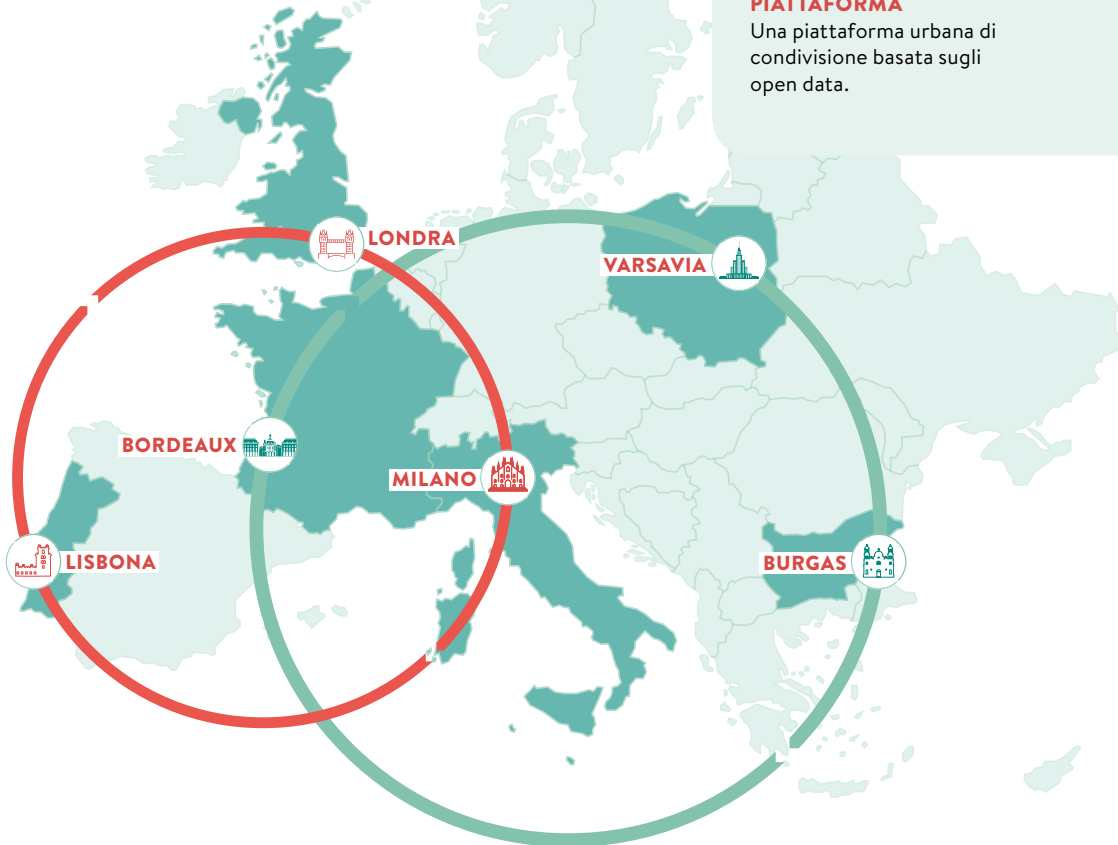
Questo progetto ha ricevuto un finanziamento dal programma per la ricerca e innovazione Horizon 2020 dell'Unione europea nell'ambito Grant Agreement N° 691895



SHARING CITIES IN BREVE

Nelle tre “città faro”, Lisbona, Londra e Milano, saranno implementate soluzioni digitali e modelli collaborativi urbani replicabili. In particolare, nella zona di Greenwich a Londra, Porta Romana/Vettabbia a Milano e nel centro di Lisbona, saranno riqualificati edifici, implementati servizi di mobilità elettrica e verranno installati sistemi di gestione energetica, lampioni intelligenti e una piattaforma di condivisione con i cittadini.

Le “città -fellow” del progetto, Bordeaux, Burgas e Varsavia co- svilupperanno o implementeranno queste soluzioni e modelli.



ATTIVITÀ PRINCIPALI

LUOGO

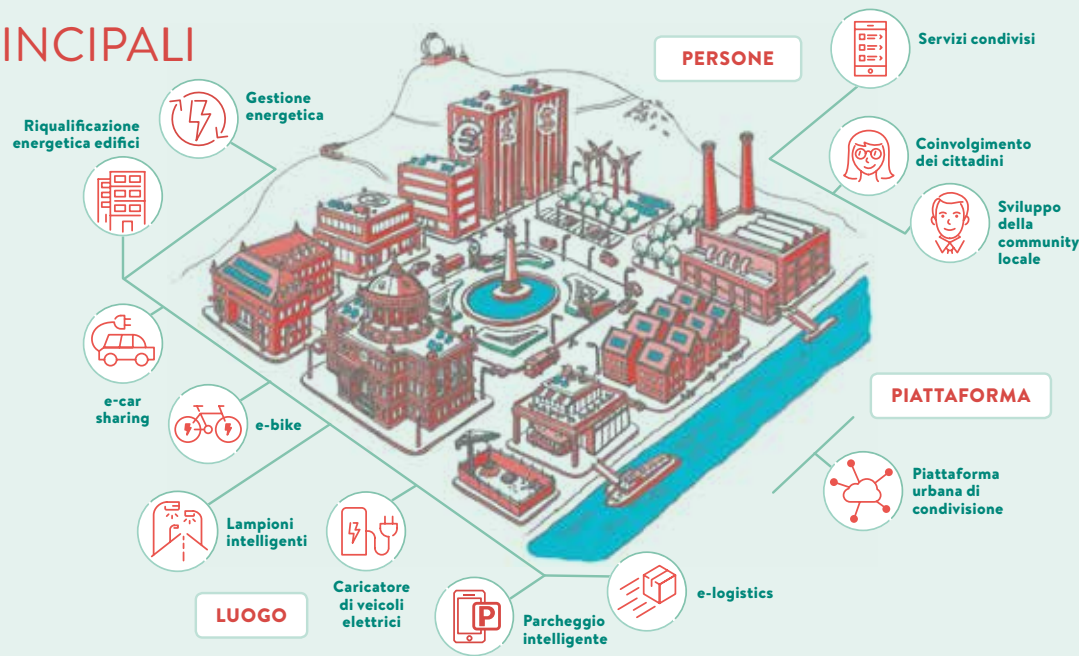
Infrastrutturazione per distretti a basso consumo di energia, mobilità elettrica, riqualificazione energetica edifici, sistemi sostenibili di gestione dell'energia e lampioni intelligenti.

PERSONE

Co-progettazione con i cittadini di servizi smart centrati sui bisogni collettivi.

PIATTAFORMA

Una piattaforma urbana di condivisione basata sugli open data.



DIECI OBIETTIVI AMBIZIOSI

- 1 Aggregare la domanda e implementare soluzioni “intelligenti” per le città
- 2 Sperimentare modelli innovativi comuni e replicabili
- 3 Attrarre nuovi investimenti
- 4 Accelerare l'adozione di soluzioni “intelligenti” per le città
- 5 Creare quartieri pilota ad emissione “quasi” zero
- 6 Cambiare il modo di pensare all'approvvigionamento energetico a favore di fonti locali rinnovabili
- 7 Promuovere nuovi modelli di mobilità elettrica
- 8 Coinvolgere i cittadini nella progettazione degli interventi
- 9 Valorizzare le informazioni degli open data per erogare servizi rispondenti ai reali bisogni dei cittadini
- 10 Favorire l'innovazione a livello locale per creare nuove imprese e nuove opportunità di lavoro